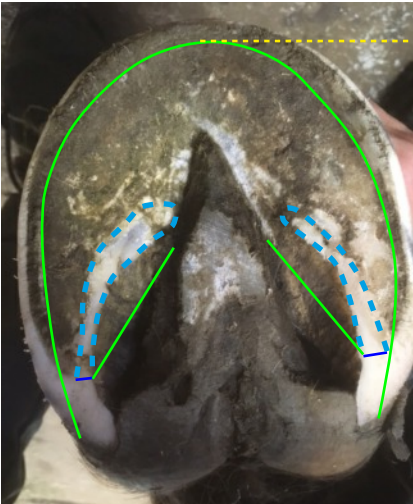


362-HB-0530



Fasa hovkanten i lite brantare vinkel in till den gröna linjen så att mer av den skadade lamellranden försvinner.

Om du vill så kan du "snygga-till" tån så att den lilla "näsan" längst ner försvinner och hovväggen blir plan (grönprickad linje).

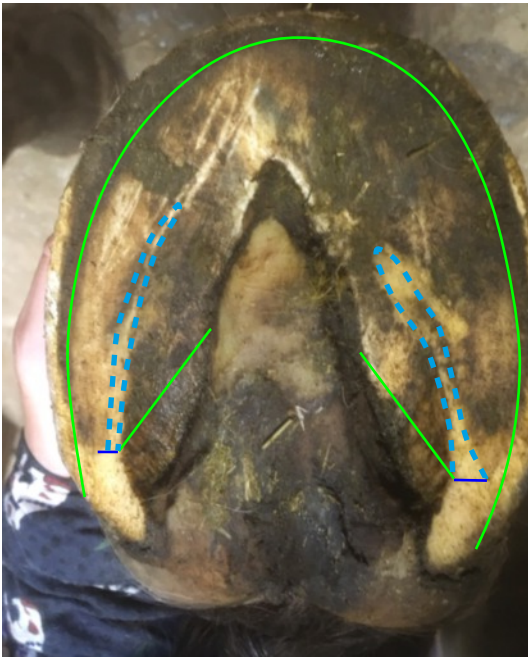
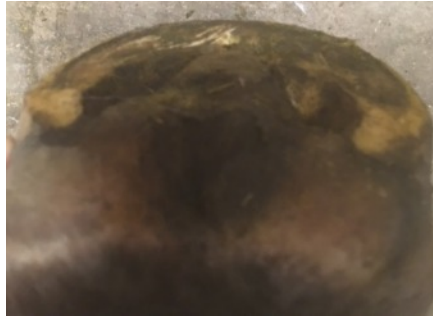


Den yta av traktstöden som jag har markerat blåstreckad ska sänkas ner till nivån på det gröna strecket men vinkeln på denna yta ("körbanan") ska fortfarande vara den samma.

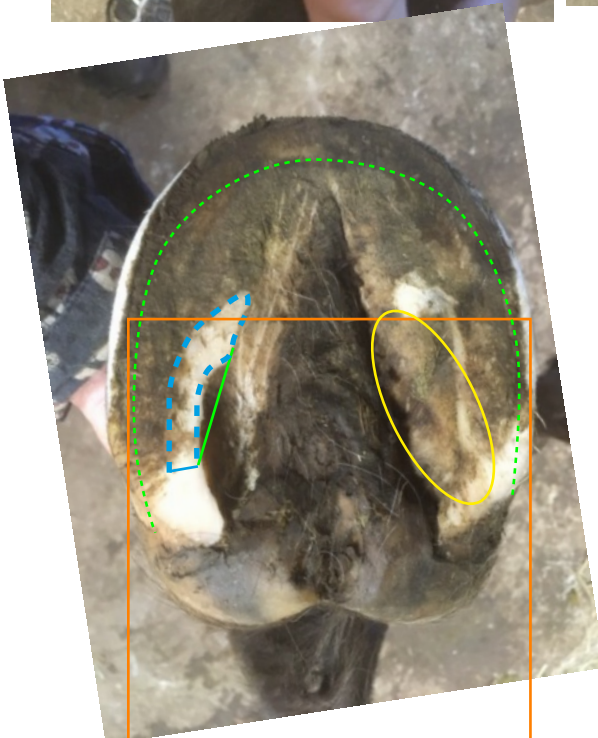
Det finns mer om traktstödsverkning i rehabiliteringen som heter 369.

362-VB-0530

Samma saker gäller som för höger bak hov.



362-HF-0530

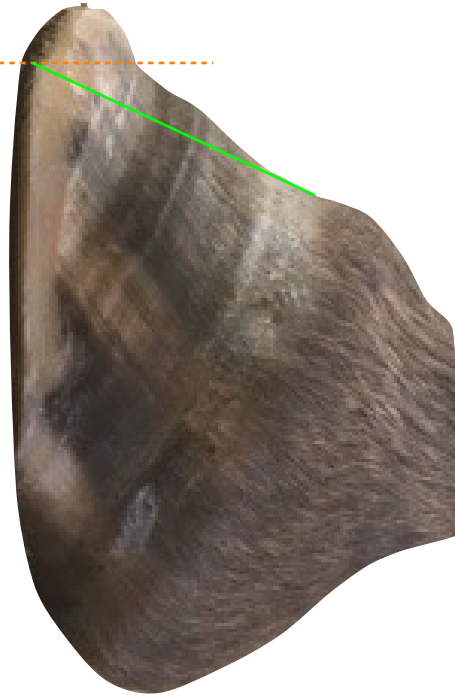
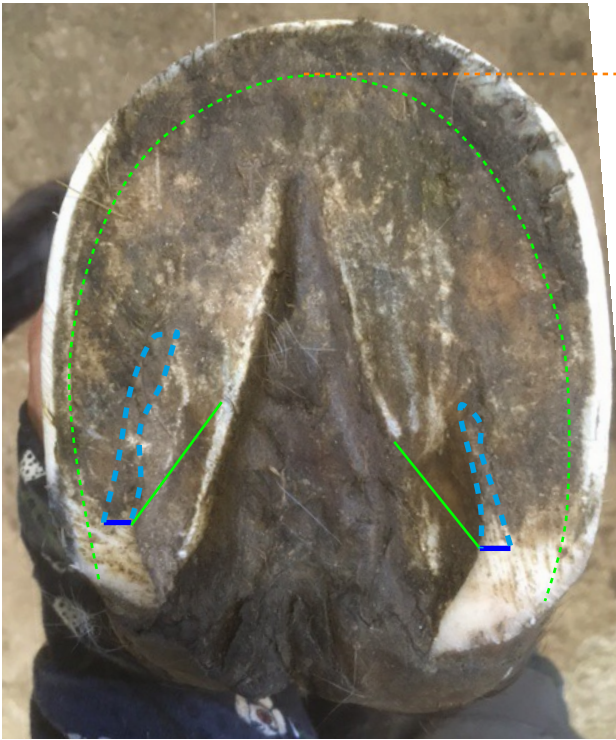


Tillväxtzonen, (hovväggen närmast kronranden) och markeringen i sulan (grönprickad linje) som är diffus och svårt att se, säger att hoven vill bli kortare så fasa mer (in till grönprickad linje).

Strålens längd-till-bredd förhållande antyder att den blev töjd när tån blev för lång (före tåkortningen) så strålpetsen kommer snart vittra sönder och falla bort.

För traktstöden gäller samma sak som på de andra hovarna men traktstödet inom gul markering är inte tillräckligt rent för att jag ska kunna se det.

362-VF-0530



Skrubba hoven riktigt ren så tror jag nog att du kan ana/se markeringen i sulan som jag har markerat med grönprickad linje på bilden. Den är lättare att se i verkligheten än på bild.