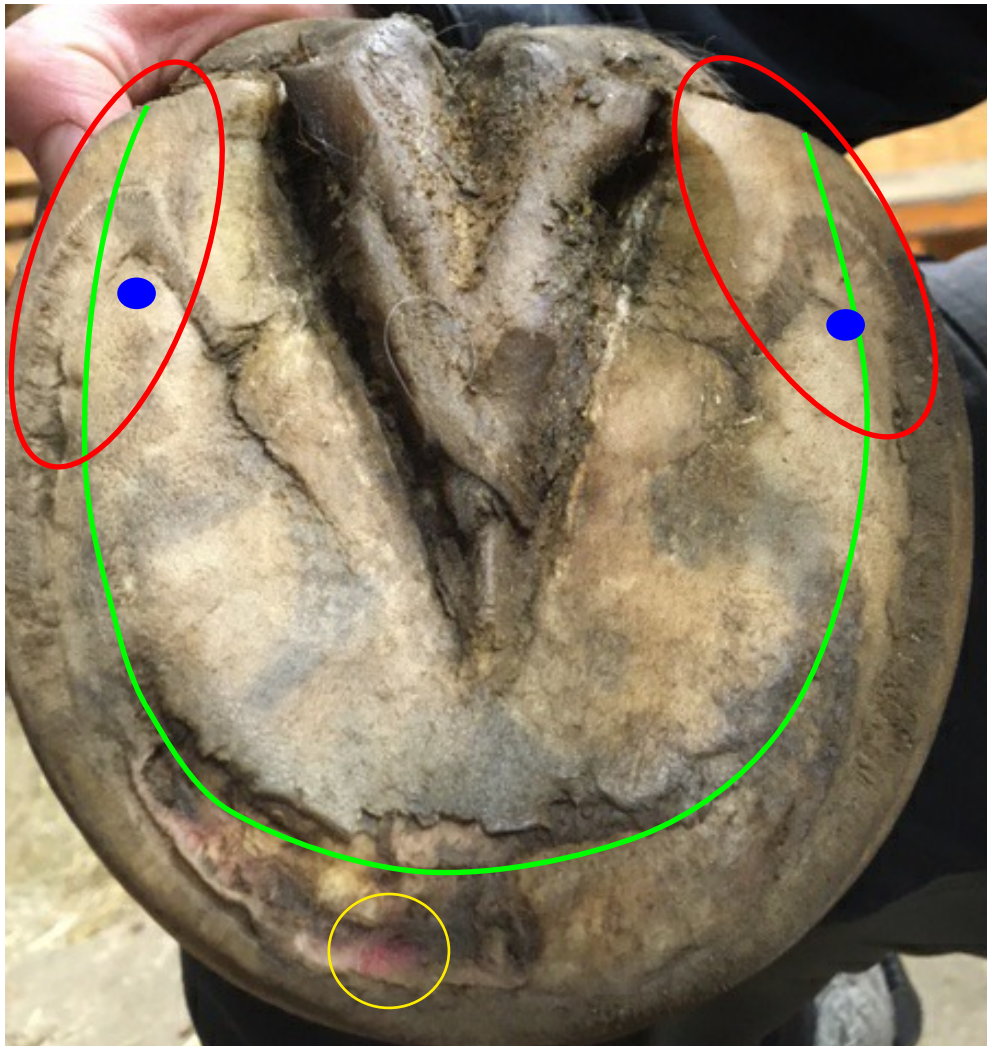
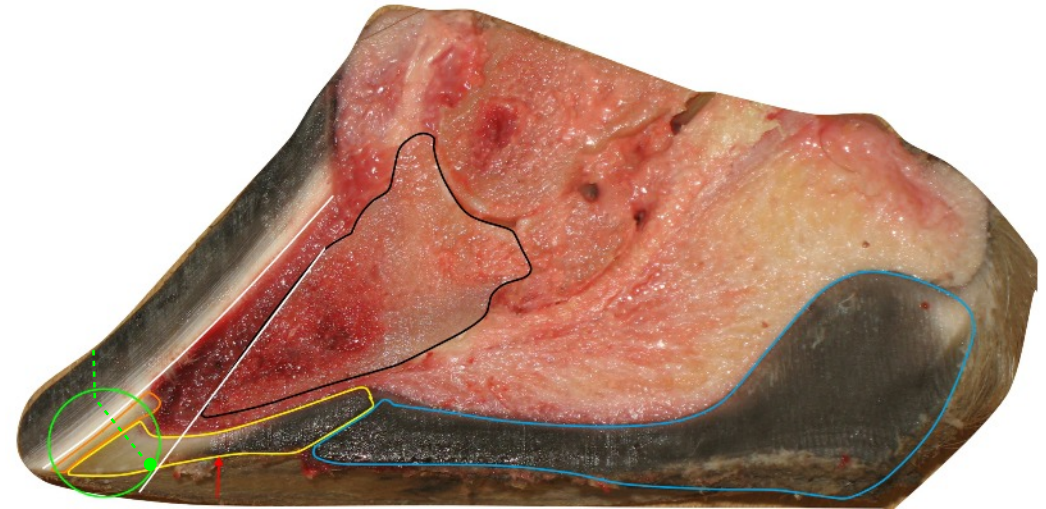


362-0210



Allting utanför den gröna linjen är löst och rör sig fristående från resten av hoven. Att dessa 2 delar rör sig olika gör att blodblandad sårvätska tränger fram (gul cirkel).

Att INTE verka efter gröna linjen är "vanvård", "felbehandling", "djurplågeri", kalla det vad du vill men väldigt fel mot hästen är det. Hoven måste verkas enligt den grönprickade linjen på nedanstående bild. Den gröna punkten visar var "gröna linjen" går.



Annars utsätts hästen för fullkomligt onödigt lidande.

Trakter och trakstöd är fortfarande för höga sätt en tusch-fläck där jag har satt blå fläkar och verka ner trakten till fläcken börjar försvinna. Gör en plan yta av det som är inringat med rött.